

### COLORI DISPONIBILI



### DESCRIZIONE TECNICA

#### PORTA ISOLATA SCORREVOLE AD 1 ANTA

controtelaio: portante in pressopiegato di acciaio inox AISI 304 sp. 20/10 satinato

battente tampone: cornice in acciaio inox AISI 304 sp. 15/10 e rivestimento in lamiera preverniciata (int/est), isolamento con resine poliuretaniche iniettate (densità 40-45 Kg/m<sup>3</sup>) spessore tampone 100 mm (NT) (AC) - 120 mm (BT); guida: superiore di scorrimento in acciaio zincato, dotata di scivolo che produce l'effetto di scostamento e sollevamento del battente; carter copriguida di protezione in lamiera colore porta; riscontri inferiori a pavimento in nylon caricato vetro, per la guida del battente; guarnizioni perimetrali di tenuta; maniglie esterna ed interna, per apertura e sblocco porta, in acciaio inox.

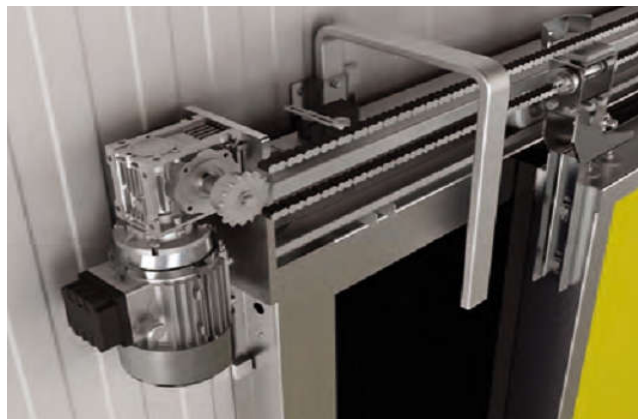
### AUTOMAZIONE

Motoriduttore per movimentazione del battente a mezzo catena, quadro di comando con integrato un inverter in grado di gestire rampe di accelerazione e frenata ed in grado di rilevare la presenza di eventuali ostacoli arrestando la porta ed invertendone il moto.

INCLUSO: segnalatore lampeggiante, 2 interruttori a funicella e costola

#### PRINCIPALI ACCESSORI AUTOMAZIONE:

- Radar di apertura ip 65 temperatura
- Pulsante a fungo
- fotocellule polarizzate
- Ricevente radio
- Radiocomandi a 2-4-10-999 canali



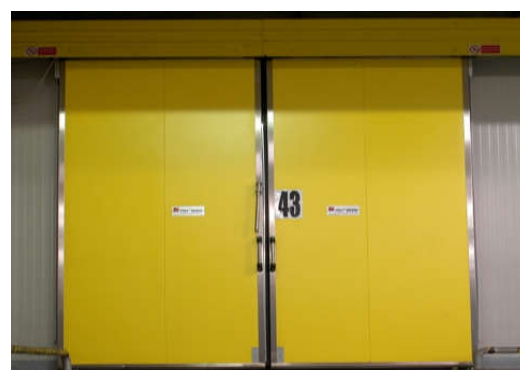
### DETTAGLIO GUIDA DI SCORRIMENTO



### PORTA PEDONALE

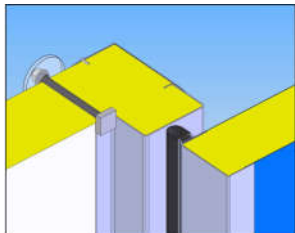


### DOPPIO BATTENTE

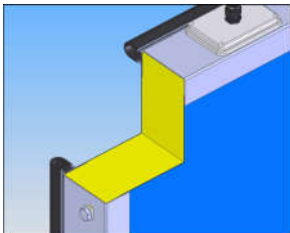


**MODELLO NT (NORMALE TEMPERATURA)**

DETTAGLIO TELAIO



DETTAGLIO ANTA

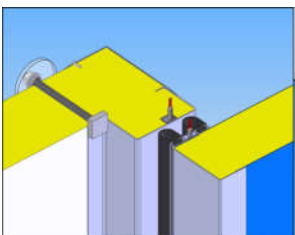


**PRINCIPALI ACCESSORI VERSIONE NT**

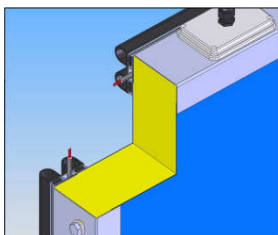
- Oblò fisso dim mm 300x300 650x500 - 750x750 - 1000x800
- Serratura di sgancio per porta manuale e automatica
- Guidovia (larghezza max 3000 mm)
- Porta pedonale inserita

**MODELLO BT (BASSA TEMPERATURA)**

DETTAGLIO TELAIO



DETTAGLIO ANTA



GUIDA A PAVIMENTO



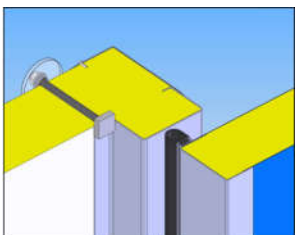
**Cavo scaldante perimetrale posizionato su telaio ed anta a potenza costante da 60W/mt. Doppia guarnizione**

**PRINCIPALI ACCESSORI VERSIONE BT**

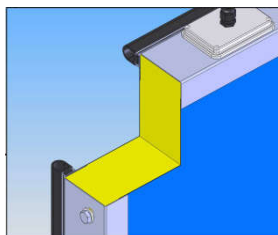
- Anta maggiorata Sp. 150 mm
- Oblò fisso dim mm 510x430 Anta Sp. 120 mm- RISCALDATO
- Serratura di sgancio per porta manuale e automatica
- Porta pedonale inserita con zoccolo h 150mm

**MODELLO AC (ATMOSFERA CONTROLLATA)**

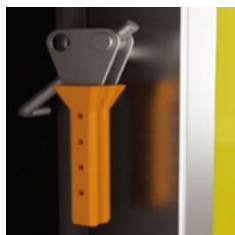
DETTAGLIO TELAIO



DETTAGLIO ANTA



GANCI LATERALI



**Dotato di ganci laterali per aumentare la pressione sulle guarnizioni ed assicurare la tenuta al gas, il tampono è fornito con un portello vetrato di osservazione e prelievo di mm 420x790.**

**PRINCIPALI ACCESSORI VERSIONE AC**

- Coperchio frangi-fiamma inox per portello
- Oscurante inox per portello
- Oblò ispezione con cornice in alluminio
- Tendina oscurante per oblò
- Martelletto rompivetro



KIT FRAGI-FIAMMA



PORTELLO OSCURANTE

